

Datum / date : 23.10.2019

Exposé Nr./No.: EBM 1489

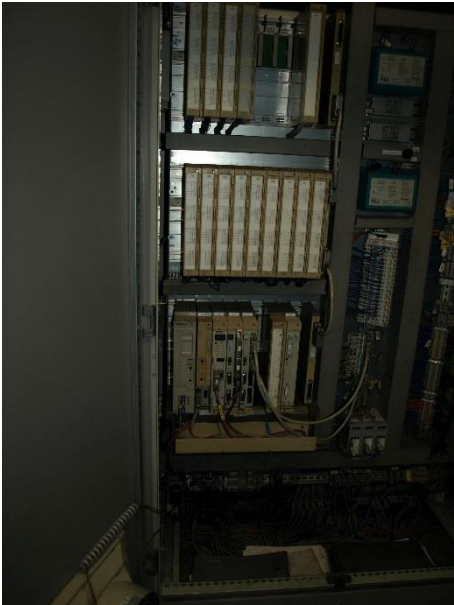
KAUTEX KBS 2-361 / 180

Exposé-Details	
Hersteller / manufacturer	Kautex
Maschinentyp / machine type	KBS-2-361/180
Stationen / stations	Einzelstation / single station
Baujahr / build	1998
Standort / location	UES-Lager /UES warehouse
Schließkraft /clamping force	1800 kN
Steuerung / control system	Siemens S 5
Extruder / extruder	Glattrohretruder /smooth-bore extruder 150/25
Schlauchkopf / parison head	Akkukopf 25 ltr./ accuhead 25 ltr.
Formenmaße / mold dimensions: A Länge / length x B Breite / width x C Tiefe / depth mm	2300 x 1700 x 2 x 500
Max. Flaschenvolumen / max. bottle volume	1000 lit.
Bildschirmsprache / monitor language	English
Lieferzeit / delivery time	30 Tage / 30 days
Zubehör / accessories	Entnahmeroboter take out robot
Gewicht / weight (kg)	Über 40 Tonnen / over 40 tons
Preis / price	Auf Anfrage / on request

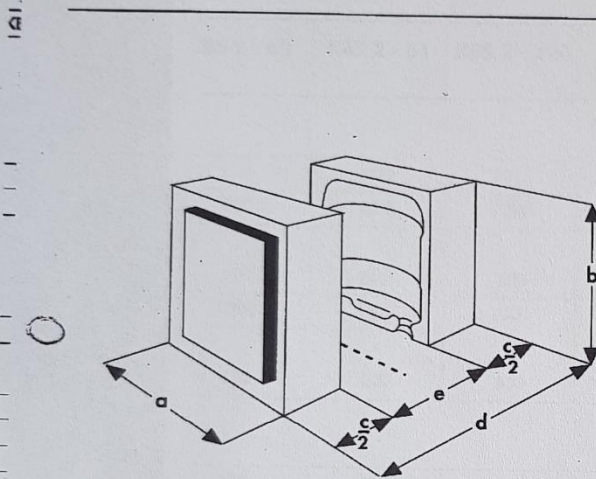


IHR PARTNER IN DER BLASFORMTECHNIK
YOUR PARTNER IN BLOW MOULDING

Exposé Nr./No.: EBM 1489



Produktionsmöglichkeiten



Blasformanlage

KBS 2 - 361

Aufspannplatten¹⁾

Breite mm 1500

Länge mm 1600

Öffnungsweite d min. mm 1000

d max. mm 2700

Schließhub e mm 1700

Formabmessungen

Formbreite a max. mm 1700

Formdicke c min. mm 2 x 500

Formlänge b max. mm 2300

Formgewicht max. kg 2x4000

Artikel-Abmessungen 1fach

Verpackungsvolumen ca. l 1000

Artikelbreite max. mm 1500

Artikeldurchmesser max. mm 1200

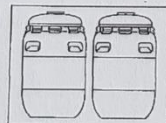
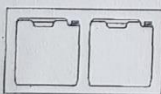
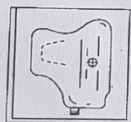
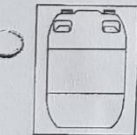
Artikellänge max. mm 2100

Artikel-Abmessungen 2fach

Verpackungsvolumen ca. l 220

Artikelbreite/Ø max. mm 620

Mittenabstand (MA) max. mm 700



1) Aufspannplatten mit abweichenden Abmessungen auf Anfrage

Alle Beschreibungen, Abbildungen,
Maße und Leistungsangaben sind unverbindlich.
Krupp Kautex behält sich das Recht vor,
jederzeit Änderungen an den
beschriebenen Produkten vorzunehmen.
Stand: September 1995



IHR PARTNER IN DER BLASFORMTECHNIK
YOUR PARTNER IN BLOW MOULDING

S 2 - 242	KBS 2 - 360	KBS 2 - 361
S 90	S 120	S 120
S 100	S 150	S 150
S 120	2 x S 100	2 x S 100
S 150	2 x S 120	2 x S 120

5 - 30 l	12 - 40 l	12 - 90
5 - 8 l	8 - 20 l	8 - 20 l

800	1.500	1.500
1.200	1.800	1.800
1.500		
	400	400

800	800	800
30	37	37
175	175	175
250	250	250
22	22	22
175	175	175
3,0	3,0	3,0
210	210	210

80 - 120	150 - 250	200 - 300
6 - 12	6 - 12	6 - 12
63.000	72.000	72.000

11.000	11.500	12.000
6.500	7.000	7.000
6.100	7.500	7.500
600 - 4.800	4.200 - 5.400	4.200 - 5.400

Extruder		S 60/20	S 60/25	S 70/25
Schneckendurchmesser	mm	60	60	70
Wirksame Schneckenlänge	L/D	20	25	24
Heizleistung	kW	10,5	14	13,5
Anzahl Zylindertemperierzonen		3	4	3
Antrieb				
Thyristorgest. Gleichstrommotor	kW	22/30	22/30	37
Plastifizierleistung bei einem Mischungsverhältnis von ca. 70% Neuware und 30% Regenerat, Richtwerte	HDPE kg/h	80/110	80/110	130
	PA/EVOH kg/h	-	50	-

Verfügbare Steuerungen: PLC und MCC

FIFO®-Akkuköpfe

	l	1	3,5	5
Speichervolumen				
Füllgewicht HDPE	kg	0,75	2,6	3,8
Düsendurchmesser	min. mm	25	50	65
Düsendurchmesser	max. mm	125	140	200
Heizleistung	max. kW	10,5	18	25
Düsenmittenabstand	min. mm	210	270	320

Extrusionsköpfe für kontinuierliche Extrusion, Monolayer und 3-Schicht (3S)*

		WV-140
Düsendurchmesser	Ø min. mm	46
Düsendurchmesser	Ø max. mm	140
Heizleistung	max. kW	13,5
Düsenmittenabstand	min. mm	220 - 270

* 6-Schicht Köpfe, z.B. für Kunststoff-Kraftstoffbehälter, auf Anfrage



IHR PARTNER IN DER BLASFORMTECHNIK

YOUR PARTNER IN BLOW MOULDING

70/24	S 80/20	S 80/25	S 90/22	S 100/20	S 100/25	S 120/20	S 120/25	S 150/20	S 150/25
70	80	80	90	100	100	120	120	150	150
24	20	25	22	20	25	20	25	20	25
13,5	15	20	22,5	21	28	32	40	48	56
3	3	4	3	3	3	4	4	4	4
3,7	50	50	65	81	81	116	130	167	183
30	165	180	230	270	300	420	460	600	660
-	-	-	-	-	-	-	-	-	-

8	12	20	30	40	25	40	60	80	90	300
6,1	9,1	15,1	23,1	30	19	30	45	61	68	225
100	100	100	150	150	200	200	200	200	200	500
300	300	350	450	450	620	620	620	620	620	1300
33	39	36	70	80	79	100	119	146	150	312
520	520	650	-	-	-	-	-	-	-	-

WV 200	WV-250	WV 150-3S	WV-220-3S	WV300-3S
80	80	50	80	100
200	250	150	220	300
9,8	19	-	-	34
-	-	220 - 270	-	-