

## **Exposérnr.: EBM-Hesta HM 501-231108**

### **Hesta HM 501**

#### **Blasformmaschine**

<b>Hesta HM 501</b>	
Hersteller   manufacturer	Hesta
Maschinentyp   machine type	HM 501
Stationen   stations	Einstation   Single station
Baujahr   built	1993
Standort   location	UES
Schließkraft   Clamping force	40 kN
Steuerungsart   control system	Original Hesta
Extruder   Extruder	50/22D
Extrusionskopf   Extrusion Head	2-fach Kopf 100mm   Double head 100mm
Formenmaße mm   mold dimensions mm (A Länge / length x B Breite / width x C Tiefe / depth)	-
Flaschenvolumen Max.   bottle volume max.	max. 2 L
Bildschirmsprache   monitor language	Deutsch / Englisch   German / English
Lieferzeit   Delivery time	1 - 3 Wochen   1 - 3 weeks

UES GmbH & Co. Vertriebs KG • Ruhldorfer Str. 100 • D- 14513 Teltow / Germany



[www.ues-blasmuschinen-blowmoulder.de](http://www.ues-blasmuschinen-blowmoulder.de)  
eMail: [info@u-e-s.de](mailto:info@u-e-s.de)

Seite 2 von 3

**UES GmbH & Co. Vertriebs KG**

Sitz: Teltow  
Amtsgericht-Registergericht: Potsdam  
HRA 7665 P  
USt-ID-Nr.: DE343469046

**Persönlich haftend:**

UES GmbH • Sitz Teltow  
Amtsgericht-Registergericht: Potsdam  
HRB 34605 P  
Geschäftsführer: Timo Jankowsky

**Bankverbindung:**

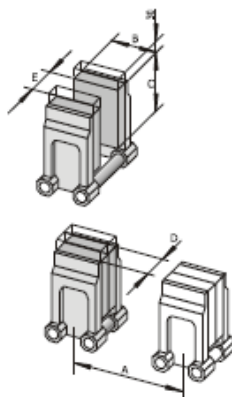
Berliner Volksbank eG, Berlin  
IBAN: DE08 1009 0000 7120 5590 14  
BIC: BEVODEBB

UES GmbH & Co. Vertriebs KG • Ruhldorfer Str. 100 • D- 14513 Teltow / Germany

**GMG**

Formbewegungsmaschinen

**Einstationen-Blasformautomat mit horizontaler Formbewegung**



**HK**



**HM**



**Hauptdaten**

Fahrhub	(A)	200	240	mm
Formbreite	(B)	220	260	mm
Formhöhe	(C)	250 (280)	340 (370)	mm
Formdicke	(D)	2 x 60 (75)	2 x 75 (90)	mm
Öffnungsweg	(E)	140 (110)	170 (140)	mm
Schließkraft		27	40	kN
Trockentakt		1,3	1,6	Sec.
Stichmaß für:	2fach	50 / 60 / 70 / 85	80 / 85 / 100 / 110	mm
	3fach	50 / 60	60 / 70	mm
				mm

**Extruder**

Hydromotor, stufenlos regelbar

	HK36x	HK45x	HM50x	
■ Drehzahl	0 ... 90		10 ... 85	min <sup>-1</sup>
■ Schnecke: Durchmesser / Länge	36 / 20 D	45 / 22 D	50 / 22 D	
<b>Plastifizierleistung</b>				
■ PVC	20	32	35	kg/h
■ PE (Universal Einzug)	12	24	40	kg/h
■ PE (Genuteter Einzug)	-	35	50	kg/h
■ PETG	14	25	50	kg/h
■ PP (Genuteter Einzug)	10	22	35	kg/h

\* nur glatte Einzugszone

**Energiebedarf**

Elektromotor (Hydraulik)	11	11	22	kW
Heizleistung (Extruder & Schlauchkopf)	11	11	12	kW
Steuerung ca.	1	1	1	kW
Anschlußwert gesamt, ca.	23	23	35	kW
Luftbedarf	260	260	450	l/min
Betriebsdruck Luft		<< 7 ... 10 >>		bar
<b>Kühlleistungsbedarf max.</b>				
■ Hydraulik	10000	10000	12000	kJ/h*
■ Blasform	20000	20000	30000	kJ/h*

\* 1 kJ = 0,239 kcal

**GMG GRAHAM MACHINERY GROUP**  
 HESTA GRAHAM · GRAHAM ENGINEERING

0712001

- Technische Änderungen vorbehalten;
- Standardspannung: 3 x 380V, 50 Hz;
- Abweichende Stichmaße möglich;
- Erfragen Sie weitere Ausrüstung.

Graham Engineering Corporation  
 1203 Eden Road  
 York, PA 17402-0673  
 USA  
 Tel: (1) 717-848-3795  
 Fax: (1) 717-846-1931  
 www.grahammachinerygroup.com  
 sales@grahamengr.com

Hesta Graham GmbH & Co. KG  
 Dieselstrasse 25  
 70771 Leinfelden-Echterdingen  
 Germany  
 Telefon: +49 (0) 7111/94 72-0  
 Telefax: +49 (0) 711/94 72-222  
 www.hesta.de  
 vertrieb@hesta.de

www.ues-blasmachines-blowmoulder.de  
 eMail: info@u-e-s.de

Seite 3 von 3

**UES GmbH & Co. Vertriebs KG**  
 Sitz: Teltow  
 Amtsgericht-Registergericht: Potsdam  
 HRA 7665 P  
 USt-ID-Nr.: DE343469046

**Persönlich haftend:**  
 UES GmbH • Sitz Teltow  
 Amtsgericht-Registergericht: Potsdam  
 HRB 34605 P  
 Geschäftsführer: Timo Jankowsky

**Bankverbindung:**  
 Berliner Volksbank eG, Berlin  
 IBAN: DE08 1009 0000 7120 5590 14  
 BIC: BEVODEBB